



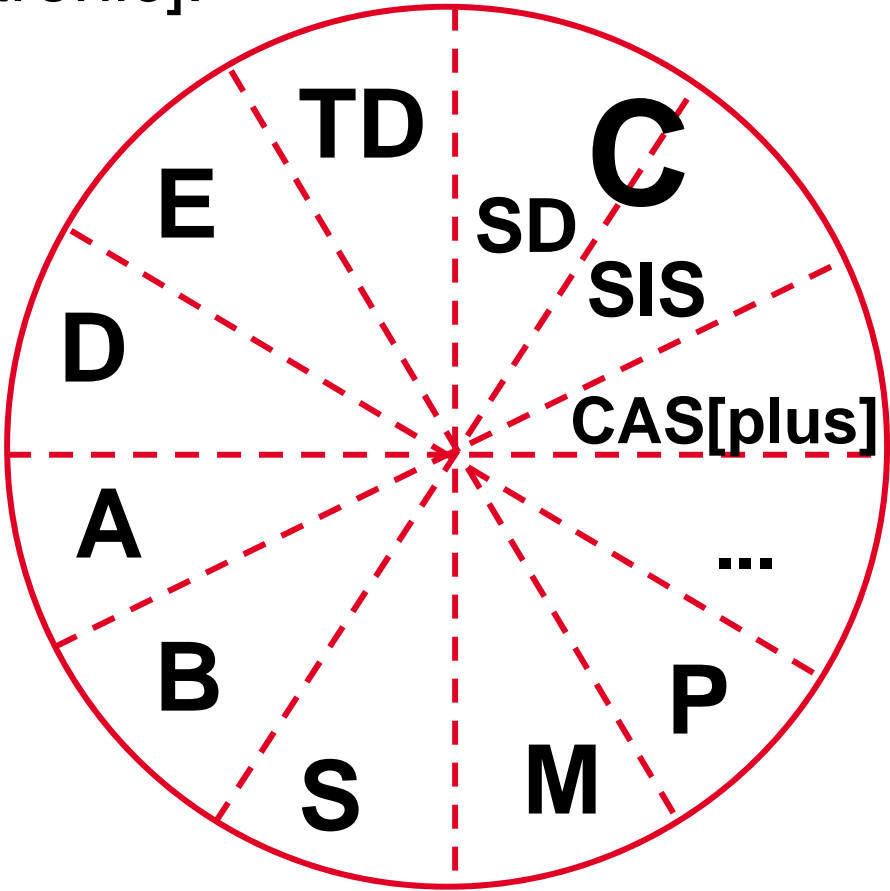
## Automotive Aftermarket

AA-DG/MK11-R. Rehage | 2007/02/24 | © Robert Bosch GmbH reserves all rights even in the event of industrial property rights. We reserve all rights of disposal such as copying and passing on to third parties.



**BOSCH**

# Módulos ESI[tronic]:



# ESI[tronic]

Electronic Service Information

CD de catálogo

# A



## CD-A «Equipamiento para automóviles»: La base de información para su negocio de talleres

CD-A es la base de información para el taller. Incluye el programa ESI[tronic] para la identificación correcta del vehículo y el equipamiento completo de Bosch. Poseer el programa del CD-A es condición previa para poder utilizar los restantes CDs ESI[tronic].

**CD-A: El catálogo del equipamiento Bosch para automóviles y comparativas de cotejo con los fabricantes de vehículos**

Con el CD-A tendrá acceso a aprox. 15.000 automóviles, 11.500 vehículos industriales, 5.000 motocicletas, 8.000 tractores y vehículos especiales. Conseguirá una cobertura de mercado del 95 % con el equipamiento Bosch para vehículos (para el mercado de vehículos de Europa Occidental). Además, encontrará comparativas para cotejar con los fabricantes de vehículos.

### CD A: Ventajas claras gracias al equipamiento adecuado

- ✓ Beneficios para su taller, gracias a una orientación detallada sobre todo el equipamiento Bosch para automóviles
- ✓ Transparencia, gracias a las posibilidades de cotejo de los números de pedido de Bosch y de los fabricantes de vehículos
- ✓ Versatilidad, gracias a una estructuración en módulos individuales o indicaciones generales, según sea necesario
- ✓ Utilidad adicional, gracias a la información sobre otros vehículos en los que todavía se utiliza el producto
- ✓ Siempre a la última, gracias a sus actualizaciones al año

**95 % de cobertura de mercado para el equipamiento Bosch de automóviles en Europa Occidental**



**BOSCH**



# ESI[tronic]

Electronic Service Information



**CD de información**

## CD-C «Diagnóstico de vehículos e instrucciones SIS para la búsqueda de averías»: para motores de gasolina, diesel y equipos de frenos

**Para sistemas Bosch y de otros fabricantes**

El CD-C le ofrece informaciones extensas sobre la reparación de averías para sistemas de control de motores de gasolina y diesel, así como para sistemas de freno para automóviles. Y esto tanto para sistemas Bosch como de otros fabricantes. Las informaciones sobre estos sistemas están subdivididas en dos secciones. Una incluye las instrucciones SIS para la búsqueda de averías; la otra, el software de diagnóstico para aparatos de mando. El diseño modular del CD-C le permite elegir, entre la extensa oferta, la combinación adecuada que necesita para su negocio de talleres. Puede encontrar este diseño modular representado en detalle en la parte posterior. Puede utilizar inmediatamente las instrucciones SIS para la búsqueda de averías en un ordenador personal estándar. Sin embargo, las instrucciones SIS para la búsqueda de averías sólo pueden lograr su potencial verdadero mediante su interacción con el software de diagnóstico de aparatos de mando para el equipo comprobador Bosch; por ejemplo, para ordenadores personales en los que esté instalada una tarjeta insertable KTS 500 C o con el equipo comprobador KTS 500.

**CD-C: CAS conecta el diagnóstico para aparatos de mando con las correspondientes instrucciones para la búsqueda de averías**

CAS significa Computer Aided Service (servicio asistido por ordenador) y es la única conexión entre el diagnóstico para aparatos de mando y las instrucciones SIS para búsqueda de averías. Estos ya solo identifican una vez el vehículo reclamado.

Usted selecciona el aparato de mando con la tarjeta insertable KTS 500 C o el aparato comprobador KTS 500. La avería se indica en texto comprensible. Con un clic del ratón, aparecen las correspondientes instrucciones para búsqueda de averías en el lugar oportuno. Las instrucciones SIS le indican punto por punto los pasos siguientes. De este modo, puede reparar la avería con garantías.

### CD-C: Ventajas claras para una reparación de averías fiable

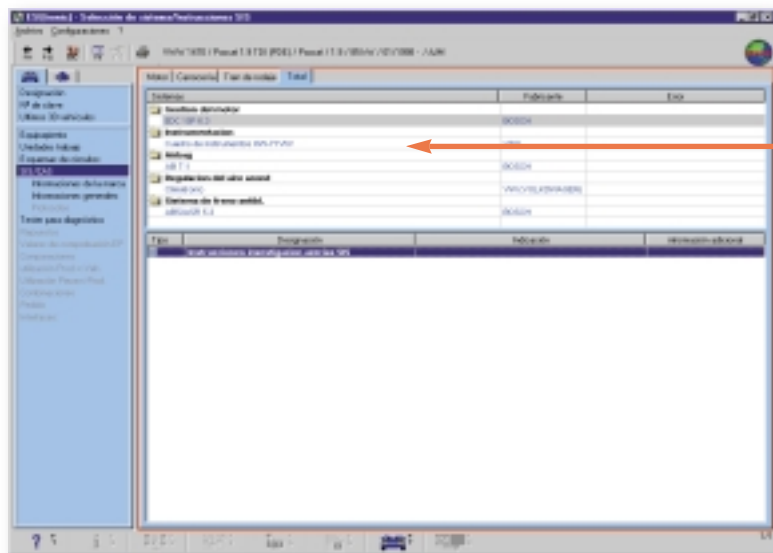
- ✓ Beneficios para su taller, gracias a un método sistemático para detectar averías en sistemas de control para motores de gasolina y diesel, así como sistemas de freno de automóviles
- ✓ Flexibilidad en el taller, gracias al trabajo asistido por ordenadores personales estándar y los equipos de comprobación Bosch
- ✓ Orientación práctica, gracias a las indicaciones con textos comprensibles sobre la avería encontrada
- ✓ Optimización del trabajo, gracias a la conexión de los resultados propios de diagnóstico con las correspondientes instrucciones SIS para la búsqueda de averías
- ✓ Modularidad, gracias a la selección individual para sistemas de control para motores de gasolina y diesel, así como sistemas de freno de automóviles
- ✓ Siempre a la última, gracias a sus 4 actualizaciones al año

→ Ò Para poder utilizar el CD-C, es necesario el CD-A.



**BOSCH**

# El CD-C «Diagnóstico de vehículos e instrucciones para la búsqueda de averías»: Una reparación fiable de las averías gracias a un diagnóstico rápido de aparatos de mando y unas instrucciones adecuadas para la búsqueda de averías SIS

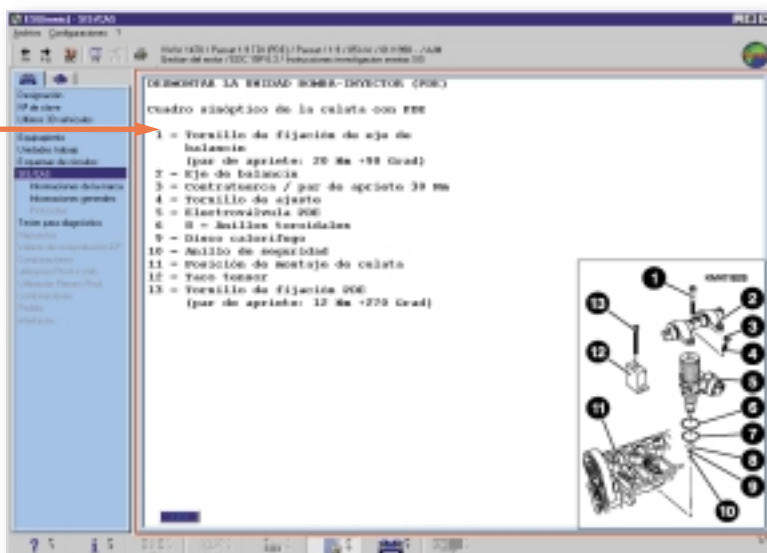


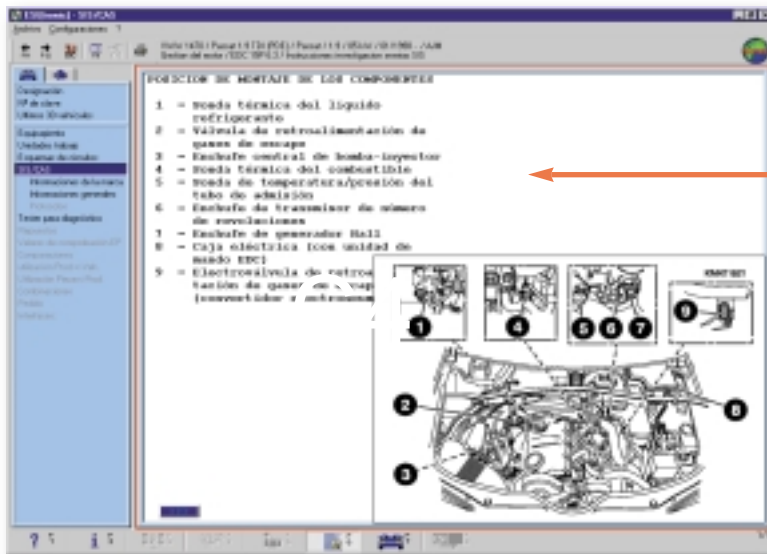
## Estructurado

Visualizará inmediatamente todos los sistemas que están montados en el vehículo y que cuentan con instrucciones SIS para la búsqueda de averías.

## Competente

A excepción del fabricante del vehículo, sólo el suministrador de componentes para la entrega inicial cuenta con informaciones sobre sistemas actualizados: Bosch se convierte, así, en el socio adecuado para Usted.

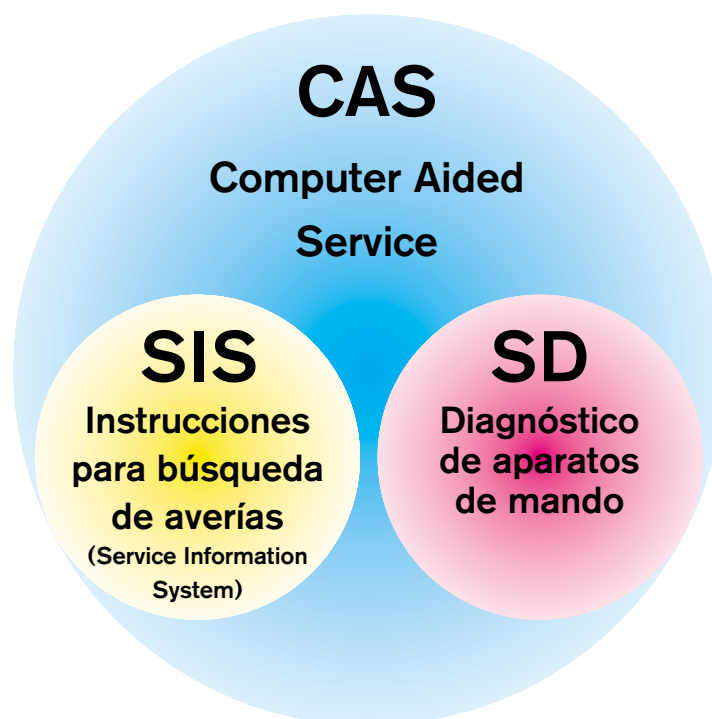




### Orientado a la práctica

Todas las informaciones al alcance de la mano: búsqueda de averías según reclamación del cliente, vista de conjunto de diagnósticos propios, tablas de valores teóricos, planos de conexiones eléctricas y posición de montaje de los componentes

**CAS (Computer Aided Service) (servicio asistido por ordenador) es un sistema de interacción inteligente entre el diagnóstico para equipos de mando y las instrucciones SIS para la búsqueda de averías. Con él, una vez diagnosticada la avería, puede saltar inmediatamente al punto exacto de las instrucciones SIS para búsqueda de averías, y reparar con eficiencia la avería.**




## El CD C:

Informaciones tan individuales como su taller. La concepción modular del software ESI[tronic] le permite abonar sólo las informaciones que necesita realmente en su negocio. El CD-C puede liberarle de obligaciones adaptándose a sus necesidades. Veamos algunos ejemplos:

- a) Usted es contratista general y desea acceso a todas las instrucciones de búsqueda de averías. Usted tiene un ordenador personal estándar y no dispone de equipo de comprobación Bosch. En este caso, es ideal el C4.
- b) Usted está especializado en vehículos diesel. En este caso, la solución para usted es el KTS 500/KTS 500 C y el C7.
- c) Usted es contratista general. Para este caso, el KTS 500/KTS 500 C y el C9 le ofrecen un acceso óptimo a todas las instrucciones SIS para búsqueda de averías y a todos los diagnósticos de aparatos de mando.

### Diseño modular: Las posibilidades de elección del CD-C

Existen tantos tipos de informaciones como necesidades de los talleres. Para eso, se aplican combinaciones con (C4, C9) con la mejor

relación precio-prestación y utilidades adicionales. Estas están caracterizadas con .

	SIS (Sistema de información de servicio) Instrucciones de búsqueda de averías sin aparato de comprobación			Diagnóstico para aparatos de mando con el equipo comprobador Bosch KTS 500/KTS 500 C		
	Motor de gasolina	Motor Diesel	Sistemas de freno	Motor de gasolina	Motor Diesel	Sistemas de freno
C1						
C2						
C3						
C4	Instrucciones SIS de búsqueda de averías (total)					
C6						
C7						
C8						
C9	Instrucciones SIS de búsqueda de averías (total)			KTS 500 total		
C12						
C14						
C15						
C16						

 Combinaciones de taller especialmente recomendadas



**BOSCH**



## CD-D «Piezas de repuesto diesel»: Información sobre grupos diesel del suministrador líder de componentes diesel para entregas iniciales

Los grupos diesel requieren cada vez más atención; la tecnología es cada vez más compleja, debido a las mayores presiones de inyección y a una dosificación del combustible más precisa.

Debido a esto, el know-how técnico necesario para la reparación y el mantenimiento aumenta constantemente.

El CD-D de Bosch, el suministrador líder de componentes para montaje inicial en el ámbito diesel, asiste al especialista de forma competente y con informaciones precisas, como, por ejemplo, con planos de despiece y listas de piezas para grupos diesel.

### CD-D: Grupos diesel Bosch al completo y con una gran calidad de detalle

Con 14.000 listas de piezas de repuesto y más de 1,1 millones de piezas almacenadas, el CD-D es el catálogo más amplio para productos diesel Bosch.

A menudo sólo es posible una identificación de las piezas de repuesto mediante planos de despiece. Con un sencillo "clic" del ratón, podrá conseguirla en forma clara, con asignación de módulos, lista completa de piezas de repuesto y número de pedido.

### CD-D: Ventajas claras mediante una orientación completa sobre grupos diesel Bosch, con planos de despiece y listas de piezas.

- ✓ Claridad sobre el montaje de los grupos diesel, gracias a planos de despiece con una calidad de detalle única
- ✓ Precisión, gracias a la descomposición de todo el grupo diesel, desde sus módulos hasta la pieza individual más pequeña
- ✓ Versatilidad, gracias a numerosas funciones especiales, como, por ejemplo, indicación dinámica de listas de piezas, función de Zoom, amplificador
- ✓ Utilidad adicional, gracias a la información sobre otros grupos en los que todavía se utiliza la pieza de repuesto
- ✓ Siempre a la última, gracias a sus 4 actualizaciones al año

**Imprescindible para el especialista en reparación de grupos diesel**

→ Ò Para poder utilizar el CD-D, es necesario el CD-A.



**BOSCH**

# ESI[tronic]

Electronic Service Information

CD de catálogo



## CD-E «Piezas de repuesto eléctricas»: Una orientación completa sobre grupos y piezas de repuesto eléctricas

La interconexión de sistemas y el aumento constante del número de modelos de vehículos, hacen difícil que los talleres estén preparados continuamente para los actuales grupos y componentes eléctricos de los vehículos.

Por el contrario, el CD-E de Bosch se lo pone fácil: En él encontrará los datos sobre piezas de repuesto para el sistema eléctrico del automóvil, almacenados sistemáticamente de forma clara.

**CD-E: Grupos eléctricos Bosch al completo y con una gran calidad de detalle**

Con 12.000 listas de piezas de repuesto y más de 300.000 piezas individuales incluidas, el CD-E es el catálogo más amplio para grupos eléctricos Bosch.

En los sistemas eléctricos del automóvil, a menudo sólo es posible una identificación exacta de las piezas individuales mediante los correspondientes planos de despiece.

Con el CD-E encontrará en un abrir y cerrar de ojos un intuitivo plano de detalle de los grupos, con la respectiva lista de piezas de repuesto y el número de pedido correspondiente.

**CD-E: Ventajas claras mediante una orientación completa sobre grupos eléctricos Bosch, con planos de despiece y listas de piezas**

- ✓ Claridad sobre el montaje de los grupos eléctricos, gracias a planos de despiece con una calidad de detalle única
- ✓ Precisión, gracias a la descomposición de todo el grupo eléctrico, desde sus módulos hasta la pieza individual más pequeña
- ✓ Versatilidad, gracias a numerosas funciones especiales, como, por ejemplo, indicación dinámica de listas de piezas, función de Zoom, amplificador
- ✓ Utilidad adicional, gracias a la información sobre otros grupos en los que todavía se utiliza la pieza de repuesto
- ✓ Siempre a la última, gracias a sus 4 actualizaciones al año

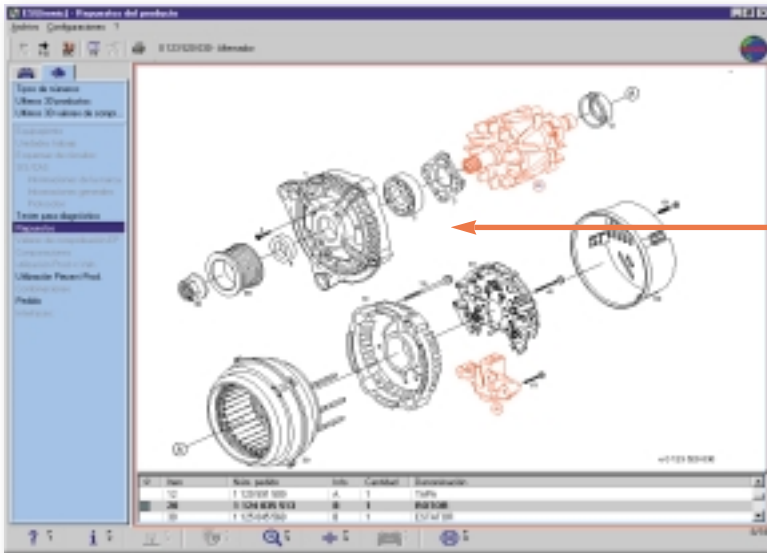
**Imprescindible para todos los especialistas en reparación de grupos eléctricos**

→ Ò Para poder utilizar el CD-E es necesario el CD-A.



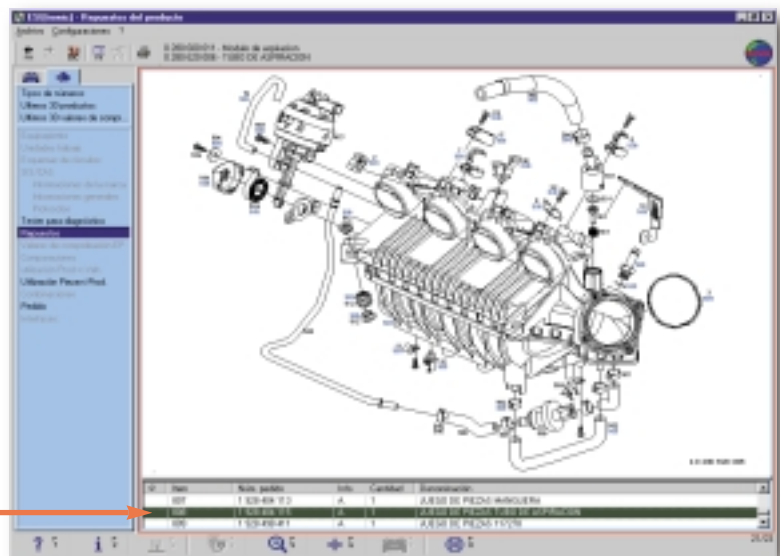
**BOSCH**

# El CD-E «Piezas de repuesto eléctricas» en la práctica: La agudeza de los detalles hace únicos estos planos de despiece



## Exactitud de detalle

Mediante un “clic del ratón”, tendrá en la pantalla un plano de despiece detallado, en el que puede distinguir inmediatamente otros módulos y piezas de repuesto.



## Dinámico

En el momento en que marque una posición en el plano de despiece, aparecerá inmediatamente la posición correspondiente de la lista de piezas, destacada en la ventana de listas.



# ESI[tronic]

Electronic Service Information

CD de catálogo

# F



## CD-F «Archivo de piezas de repuesto»: Interesante para productos antiguos

Precisamente en el interminablemente grande mercado de los vehículos antiguos, la necesidad de piezas de repuesto es especialmente alta, por razón de la larga prestación de funcionamiento. Dada la gran variedad de modelos, no es tarea fácil para un taller lograr un acceso rápido a todas las piezas de repuesto individuales.

El CD-F de Bosch hace superfluas las complicadas búsquedas en documentación antigua. De esta manera, ahorra un valioso tiempo de trabajo y consigue que en su negocio no caigan en el olvido ni siquiera las listas de piezas de repuesto más antiguas.

Alcance: inventario de archivo con aprox. 1.500 listas de piezas de repuesto, que sólo pueden conseguirse (en esa concentración) mediante este CD.

### CD-F: Alto confort de trabajo para su negocio

El CD-F contiene un inventario de archivo de las piezas de repuesto más antiguas para los ámbitos de electricidad, diesel y del sistema de freno neumático.

### CD-F: Piezas de repuesto y planos para productos antiguos

- ✓ En un mismo medio se encuentran almacenados los planos de archivo y las piezas de repuesto de archivo, de forma compacta y clara
- ✓ No es necesario estar abonado: con una única adquisición del CD-F dispondrá a largo plazo (en forma comprimida) de los datos necesarios sobre piezas de repuesto de productos antiguos

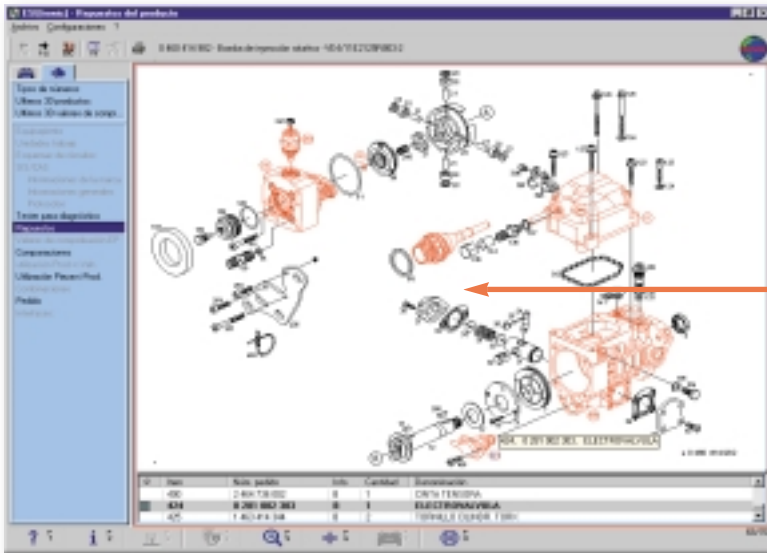
→ Ò Para poder utilizar el CD-F, es necesario el CD-A.



**BOSCH**



# El CD-D «Piezas de repuesto Diesel» en la práctica: La agudeza de los detalles hace únicos estos planos de despiece

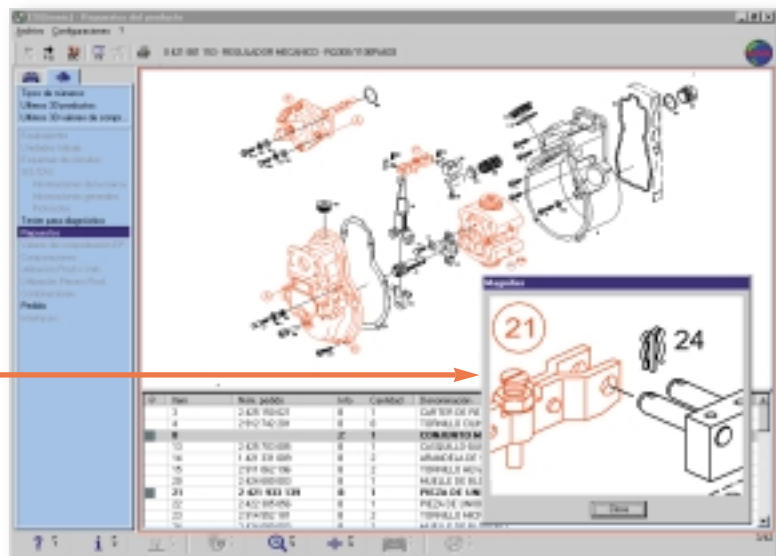


**Claro**

Visualizará el correspondiente plano de despiece, y podrá identificar inmediatamente los diferentes módulos del grupo (rojo). También puede hacer que se indiquen con más detalle los diversos módulos y aumentarlos a voluntad (función Zoom).

**Preciso**

Hay otras funciones especiales de apoyo al taller diesel como, por ejemplo, el “Amplificador”. Con él, mantendrá siempre visibles tanto la vista general como el detalle.



**BOSCH**

# M



## CD Mecánica

## CD-M "Mecánica": La base de información para los trabajos llevados a cabo en el taller

Los clientes esperan de su taller que los trabajos de mantenimiento se lleven a cabo de una manera rápida y correcta, como por ejemplo, cambio de aceite, inspección o cambio de la correa dentada.

Para los talleres esto significa que necesitan disponer a diario de datos fiables y de informaciones de casi todos los fabricantes de coches.

**CD-M: Informaciones amplias a mano de una manera rápida y clara.**

Con el CD-M Ud. tiene acceso a informaciones de carácter mecánico para más de 60 fabricantes de coches (turismos, industriales, remolcadores, tractores y vehículos especiales) y a series de modelos desde el año 1970 hasta hoy.

Al igual que el resto de los CDs ESI [tronic], el CD-M se puede pedir a través del fax de pedido ESI [tronic] y la tramitación se lleva a cabo a través de la línea de servicio ESI [tronic].

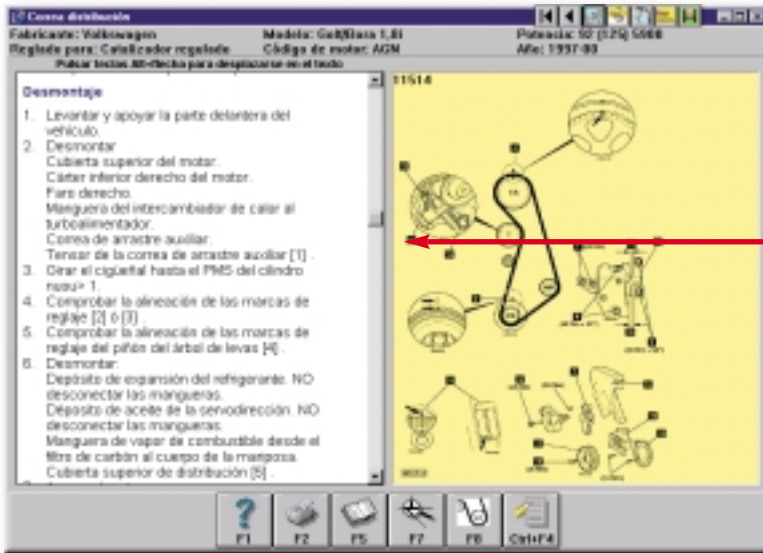
**CD-M: Ventajas claras gracias a la posibilidad de disponer de conocimientos amplios sobre todas las actividades mecánicas en torno al vehículo**

- ✓ Datos técnicos del vehículo para vehículos de gasolina y diesel
- ✓ Datos de ajustes de las ruedas para turismos y vehículos industriales ligeros con especificaciones y tablas de presiones de inflado
- ✓ Planes de mantenimiento para turismos y vehículos industriales ligeros, intervalos de inspección y fotos de mantenimiento
- ✓ Correa dentada: Descripciones de montaje y desmontaje, fotos de las marcas "punto muerto superior" e intervalos de cambio de la correa dentada
- ✓ Fotos de mantenimiento con puntos de apoyo de la plataforma elevadora, tapones de llenado y purgado del aceite para el cambio y el eje trasero, guiado de la correa de nervios trapezoidales
- ✓ Fuente de datos y estructura superficial de Autodata
- ✓ Selección de vehículos a través de ESI [tronic] CD-A y transmisión automática de la identificación del vehículo a través de un interfaz de software al CD-M



**BOSCH**

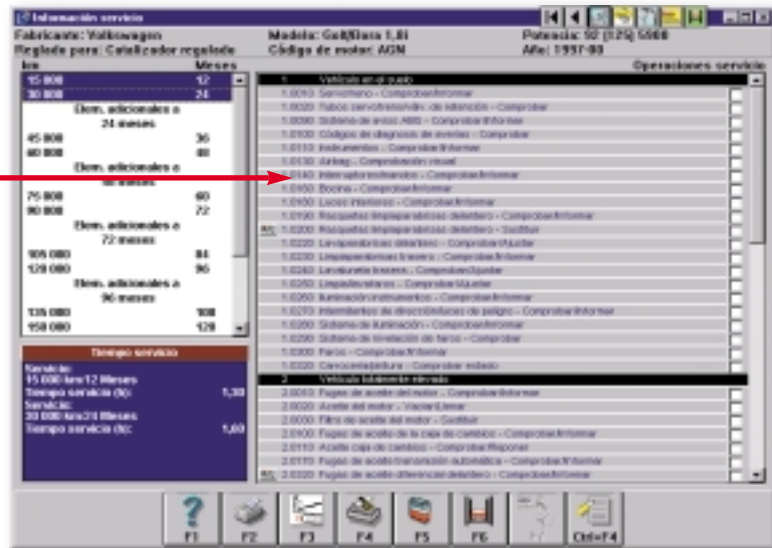
# El CD-M de "Mecánica" de Bosch en la aplicación: Acceso rápido a informaciones mecánicas.



## Informativo:

Todos los datos y denominaciones de funcionamiento en resumen. De esta manera se montan y desmontan las correas dentadas conforme a los intervalos.

Para el manejo se requiere un ratón o un dispositivo similar.



## Amplitud:

Para el manejo se requiere un ratón o un dispositivo similar. Los planos de mantenimiento con intervalos de inspección y fotos de mantenimiento facilitan sus cálculos y la realización de trabajos de mantenimiento. También puede introducir aquí sus tarifas.



# ESI[tronic]

Electronic Service Information

# P



**CD de información**

## CD-P «Esquemas de conexiones del vehículo»: Llegue rápidamente a su objetivo con el plano de conexiones adecuado

Equipo climatizador, sistema de alarma antirrobo, cierre centralizado, calefacción en los asientos, airbag, equipo de faros, techo corredizo, elevalunas, equipo hifi, limitador automático de la velocidad, sistema de bloqueo electrónico etc.: el número de componentes eléctricos aumenta continuamente en el automóvil. Ya sólo es posible una visión de conjunto de la instalación eléctrica mediante planos de conexión detallados. Con el CD-P de Bosch, obtendrá un acceso rápido a los planos de sistemas eléctricos de los vehículos convencionales europeos, japoneses y americanos para modelos fabricados a partir del año 1992.

**CD-P: Con él, su taller tendrá siempre el plano adecuado en materia de electricidad**

El CD-P no solamente le ofrece planos de conexión detallados, sino también la correspondiente lista de componentes con designación completa de los mismos. Y esto para más de 60 fabricantes de vehículos, 520 series de modelos, 5.000 vehículos, con más de 100.000 planos de conexión individuales.

**CD-P: Ventajas claras con planos de conexión para los sistemas eléctricos para el confort**

- ✓ Beneficios para su taller, gracias a una selección (con la más extensa cobertura de fabricantes) de planos de conexión de vehículos bajo una misma plataforma de usuario
- ✓ Alto rendimiento para su negocio, gracias a planos de conexión sobre equipos climatizadores, calefacción en los asientos, airbag, equipo de faros, techo corredizo, elevalunas, sistema de alarma antirrobo, cierre centralizado, limitador automático de la velocidad, sistema de bloqueo electrónico, hifi/audio
- ✓ Utilidad adicional, gracias a numerosas funciones especiales, como, por ejemplo, indicación dinámica de listas de piezas, función de zoom, función de impresión
- ✓ Siempre a la última, gracias a sus 4 actualizaciones al año

**La solución más adecuada para la electricidad del confort**

→ Ò Para poder utilizar el CD-P es necesario el CD-A.



**BOSCH**

